

The background features two large, stylized letters, 'Z' and 'R', rendered in a dark green color with a white outline. The 'Z' is on the left and the 'R' is on the right. They are set against a light green background. The letters have a modern, geometric feel with rounded corners and thick strokes.

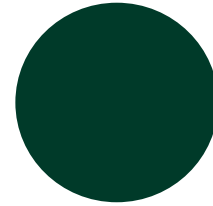
*Z E D U X R E S I D E N C E*  
*S P A B E Č I Ć I*

# *Spa Bečići*



Parcela na kojoj je izgrađen objekat se nalazi na svega 400m udaljenosti od mora i plaže, odnosno 200m udaljenosti od glavne magistrale. Lokacija je smještena duž lokalne saobraćajnice. Sa sjeverne strane nalazi se lokalna saobraćajnica, sa zapadne postoji saobraćajnica za pristup susjednim parcelama, dok je sa ostalih strana okružena susjednim parcelama. Objekat ima nesmetan pogled ka moru. Spratna visina suterenske etaže iznosi 300 cm, dok je spratna visina prizemlja i etaža iznad prizemlja 320 cm. Kolski pristup parceli realizovan je tako što je obezbijeđen priključak na saobraćajnicu koja je postavljena duž sjeverne ivice parcele.

# LOKACIJA



Objekat ima jednu podrumsku etažu u kojoj su smještene tehničke prostorije za održavanje objekta.

Suterenska etaža namijenjena je garažiranju automobila. Na etaži garaže smješteno je dvanaest parking mjesta i preostalo jedno na prizemlju u sklopu katastarske parcele. Kolski pristup parceli obezbjeđen je sa sjeverne strane parcele, sa lokalne saobraćajnice.

U objektu je smješteno ukupno 13 apartmana, a u podzemnoj garaži nalazi se ukupno 12 parking mjesta i dva na nivou prizemlja na katastarskoj parceli.

Iz apartmana se na spratovima preko terasa ostvaruju čiste vizure ka moru.

# 01



Objekat je smjesten u mirnom dijelu Bečića gdje se nalaze različit turistički apartmani. Iako se u njegovoj neposrednoj blizini nalaze restorani i sama plaža, objekat je prilično zaštićen od buke.

02



03



Namjena projektovanog objekata je stanovanje veće gustine - apartmanski objekat, pa je u skladu s tim predviđeno da u prizemlju i na višim etažama budu smještene apartmanske jedinice.

# *FASADA* *spoljašnja obrada*



*alu panel*

*kamen*

*demit*

Fasada je izvedena po najvišim standardima na polju energetske efikasnosti objekata. Finalna obrada fasade je kamen, dok je samo mali dio objekta obložen demit fasadom bijele boje. Krov je ravni.



*Spušteni plafoni* se rade od monolitnih gips-kartonskih ploča.

*Zidovi prostorija* (dnevne sobe, trpezarije i spavaće sobe) su gletovani i bojeni specijalnim enterijerskim tehnikama. U kupatilima i kuhinjama su postavljene visoko kvalitetne keramičke pločice I klase.

Pomoćne i tehničke prostorije su bojene poludisperzivnom bojom.

Podovi spavaćih i dnevnih soba kao i trpezarija obloženi su parketom od prirodnog drveta I klase.

Na podovima kupatila i kuhinja postavljene su visoko kvalitetne keramičke pločice I klase.

Terase, lođe, hodnici i stepeništa obloženi su kvalitetnim keramičkim pločicama.

Na krovu je predviđena zaštita od atmosferskih uticaja obezbjeđena krovnim pokrivačem i slojevima krova, koji štite od svih atmosferskih uticaja. Fasada je zaštićena vertikalnom hidroizolacijom od penjanja kapilarne vlage iz tla, kao i horizontalnom hidroizolacijom preko podne ploče na neophodnim mjestima.

POINTO

*apartmana*

*jednosoban*



*dvosoban*



*trosoban*

NUJDA



# 12

*parking  
mjesto  
u garaži*

*apartmana*

# 13

ZEDUX RESIDENCE

*DVOSOBAN*  
*apartman*

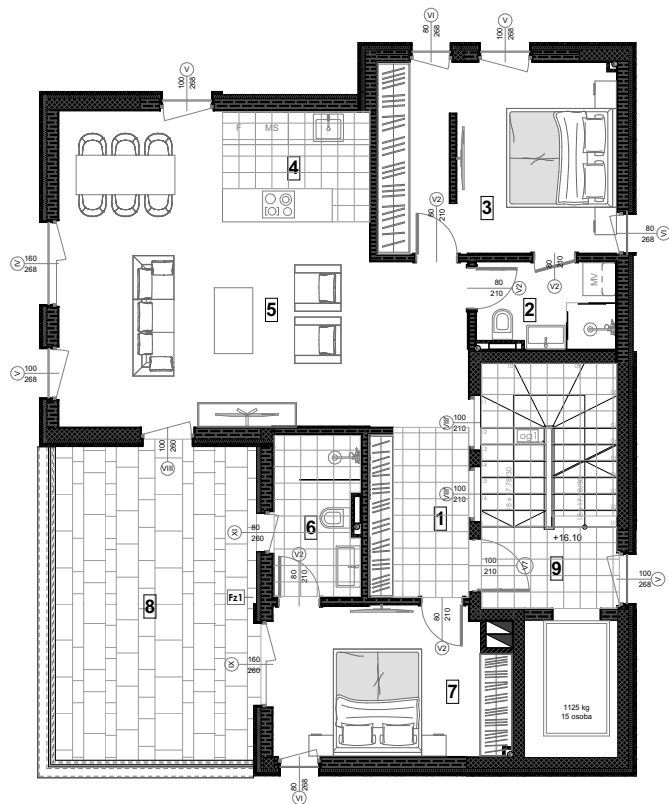
*etaža*

5



---

*ap.5-1*



1   Hodnik	[ 5.71 ]
2   Kupatilo	[ 3.83 ]
3   Spavaća soba	[ 15.08 ]
4   Kuhinja	[ 5.39 ]
5   Dnevni boravak, trpezarija	[ 32.83 ]
6   Kupailo	[ 4.58 ]
7   Spavaća soba	[ 11.66 ]
8   Terasa	[ 21.04 ]
9   Stepenice	[ 10.86 ]

***Površina etaže [ 110.98 ]***

***Ukupna površina [ 202.53 ]***



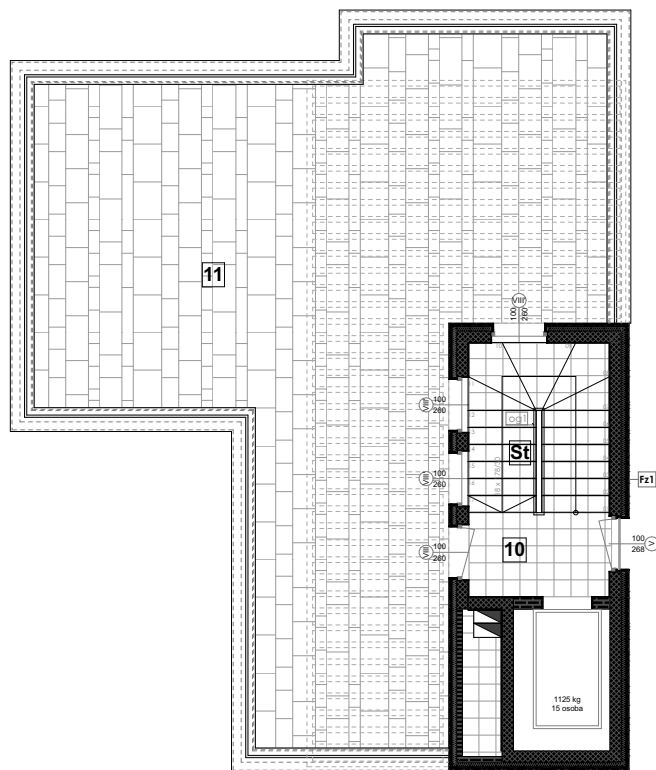
*DVOSOBAN*  
*apartman*

etaža

6



*ap.5-1*



10 | Stepenice [ 11.09 ]

11 | Terasa [ 80.46 ]

**Površina etaže [ 91.55 ]**

**Ukupna površina [ 202.53 ]**





ZEDUX  
RESIDENCE





ŽELJKO ZEČEVIĆ

e-mail /  
sparesortbecici@gmail.com

mob /  
+382 (69) 042 981

*KONTAKT*

The background features two large, stylized letters, 'A' on the left and 'Z' on the right, rendered in a dark teal color with a lighter teal shadow effect, creating a 3D appearance. The letters are set against a solid medium-teal background.

---

*Designed by*

**CARD**

*+382 (68) 111 682*

*[www.card.co.me](http://www.card.co.me)*