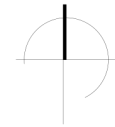


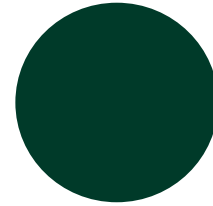
The background features two large, stylized letters, 'Z' and 'R', rendered in a dark green color with a white outline. The letters are positioned on the left and right sides of the page, respectively, and are partially overlapping. The 'Z' is on the left, and the 'R' is on the right. The text 'ZEDUX RESIDENCE' is located at the bottom left of the page, below the 'Z' and 'R' letters. The text is in a dark green, serif font, with the letters spaced out. A thin vertical line is positioned to the right of the text.

*Z E D U X R E S I D E N C E*

Parcela na kojoj je izgrađen objekat se nalazi na svega 400m udaljenosti od mora i plaže, odnosno 200m udaljenosti od glavne magistrale. Lokacija je smještena uz pristupnu saobraćajnicu koja napaja naselje Ivanovići u Bečićima. Objekat je spratne visine Po+S+P+6 i ima nesmetan pogled ka moru. Spratna visina svih nadzemnih etaža iznosi 320 cm, dok je visina suterena 300 cm, a visina podruma 280 cm. Cijeli teren je u nagibu sa padom od 10-15%. Sa južne strane parcela je oivičena pristupnom saobraćajnicom, dok se sa ostale tri strane parcela se graniči sa susjednim parcelama.

# LOKACIJA





U podrumskoj i suterenskoj etaži smještene su podzemne garaže, kojima se pristupa rampama direktno sa pristupne saobraćajnice. Zato postoje dvije rampe: jedna vodi do podruma, a druga do suterena.

Ulaz u objekat organizovan je na sjevernoj i južnoj strani objekta.

U prizemlju i na tipskim spratovima smješteno je po sedam apartmana, od čega su 4 jednosbna, 1 trosoban apartman i 2 garsonjere. Na 6. spratu smještena su tri apartmana: dva jednosobna i jedan dvosoban.

U objektu je smješteno ukupno 45 apartmana, a u podzemnoj garaži nalaze se ukupno 42 parking mjesta. Iz apartmana na 6.spratu se preko terasa i žardinjera, ostvaruju vizure prema moru.

01



Objekat je smjesten u mirnom dijelu Bečića gdje se nalaze različit turistički apartmani. Iako se u njegovoj neposrednoj blizini nalaze restorani i sama plaža, objekat je prilično zaštićen od buke.

# 02



# 03



Namjena projektovanog objekata je stanovanje veće gustine - apartmanski objekat, pa je u skladu s tim predviđeno da u prizemlju i na višim etažama budu smještene apartmanske jedinice.

# *FASADA spoljašnja obrada*

*alu panel  
kamen  
demit*



Fasada je izvedena po najvišim standardima na polju energetske efikasnosti objekata. Finalna obrada suterena, prizemlja i sprata data je u kamenu, sive boje, dok je ostatak objekta obložen demit fasadom bež boje.



*Spušteni plafoni* se rade od monolitnih gips-kartonskih ploča.

*Zidovi prostorija* (dnevne sobe, trpezarije i spavaće sobe) su gletovani i bojeni specijalnim enterijerskim tehnikama. U kupatilima i kuhinjama su postavljene visoko kvalitetne keramičke pločice I klase.

Pomoćne i tehničke prostorije su bojene poludisperzivnom bojom.

Podovi spavaćih i dnevnih soba kao i trpezarija obloženi su parketom od prirodnog drveta I klase.

Na podovima kupatila i kuhinja postavljene su visoko kvalitetne keramičke pločice I klase.

Terase, hodnici i stepeništa obloženi su kvalitetnim keramičkim pločicama.

Na krovu je predviđena zaštita od atmosferskih uticaja obezbjeđena krovnim pokrivačem i slojevima krova, koji štite od svih atmosferskih uticaja. Fasada je zaštićena vertikalnom hidroizolacijom od penjanja kapilarne vlage iz tla, kao i horizontalnom hidroizolacijom preko podne ploče na neophodnim mjestima.

POINU

*apartmana*

*jednosoban*



*garsonjera*



*trosoban*

NUIDA



# 42

*parking  
mjesto  
u garaži*

*apartmana*

# 45

ZEDUX RESIDENCE

# JEDNOSOBAN

*apartman*

etaža

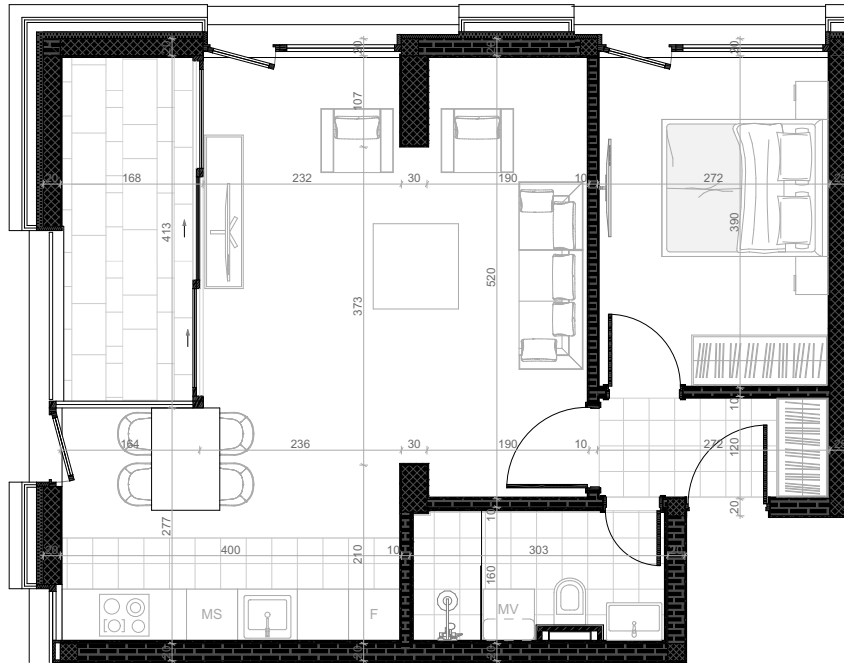
P 1 2 3

4 5



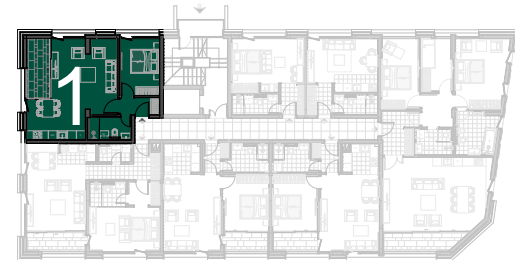
- 1 | *Jednosoban* [55.08]
- 2 | *Jednosoban* [61.14]
- 3 | *Jednosoban* [48.71]
- 4 | *Jednosoban* [49.43]
- 5 | *Trosoban* [100.72]
- 6 | *Garsonjera* [23.33]
- 7 | *Garsonjera* [23.89]

*ap. 1*



1   Hodnik	[ 3.11 ]
2   Kupatilo	[ 4.32 ]
3   Spavaća soba	[ 10.35 ]
4   Dnevni boravak	[ 20.32 ]
5   Trpezarija i kuhinja	[ 10.79 ]
6   Terasa	[ 6.19 ]

***Ukupna površina [ 55.08 ]***



# JEDNOSOBAN

apartman

etaža

P 1 2 3

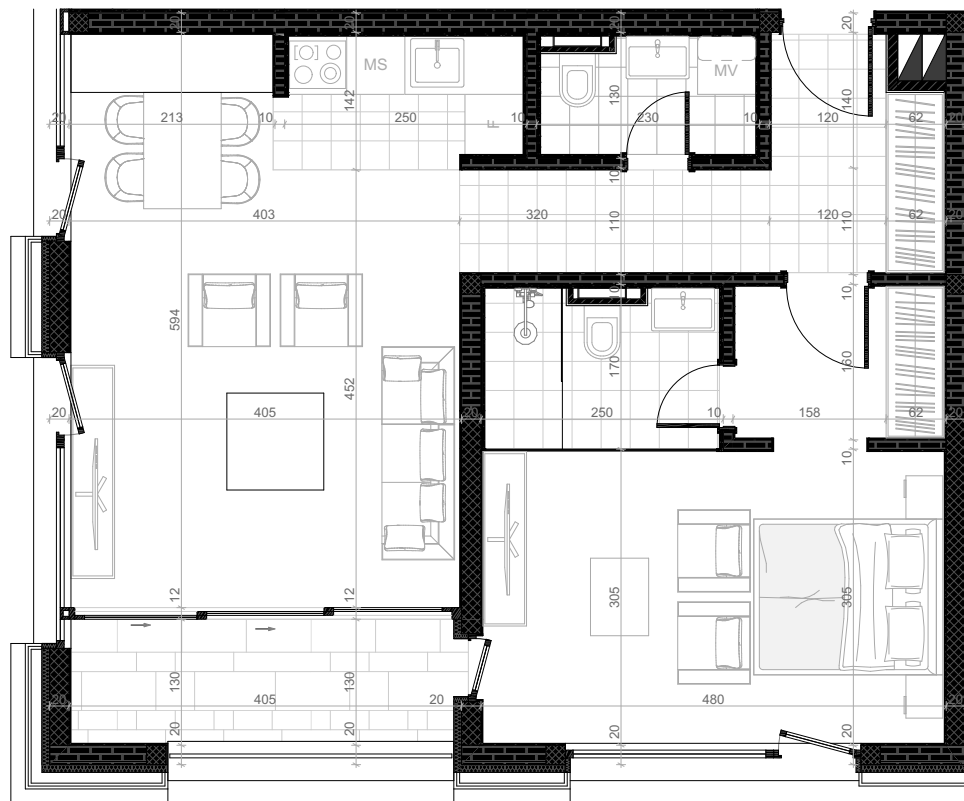
4 5



- 1 | Jednosoban [55.08]
- 2 | *Jednosoban* [61.14]**
- 3 | Jednosoban [48.71]
- 4 | Jednosoban [49.43]
- 5 | Trosoban [100.72]
- 6 | Garsonjera [23.33]
- 7 | Garsonjera [23.89]

---

ap. 2



1   Hodnik	[ 7.44 ]
2   Toalet	[ 2.57 ]
3   Spavaća soba	[ 17.84 ]
4   Kupatilo	[ 3.85 ]
5   Dnevni boravak, trpezarija i kuhinja	[ 24.38 ]
6   Terasa	[ 5.06 ]

***Ukupna površina [ 61.14 ]***



# JEDNOSOBAN

apartman

etaža

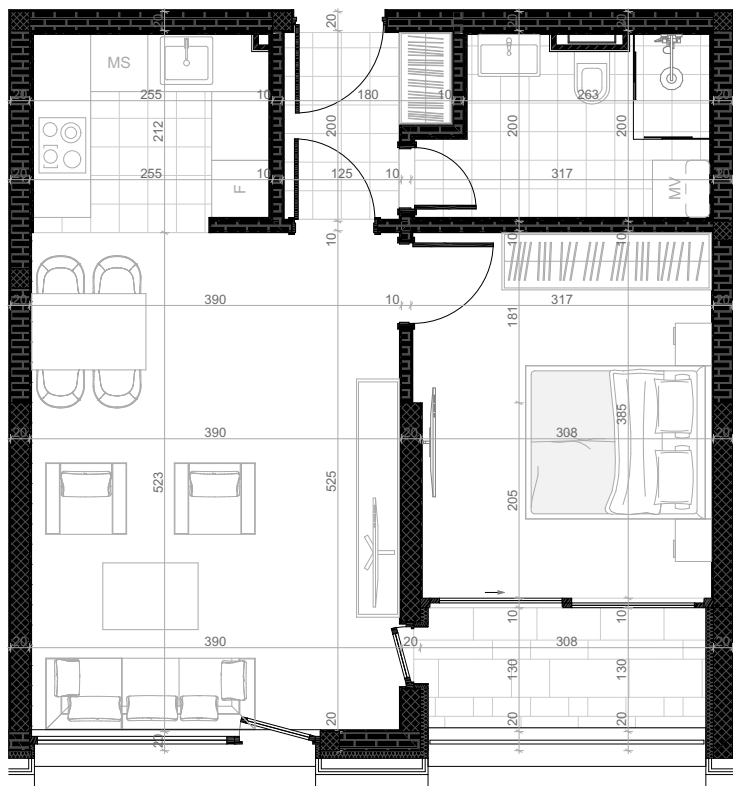
P 1 2 3

4 5



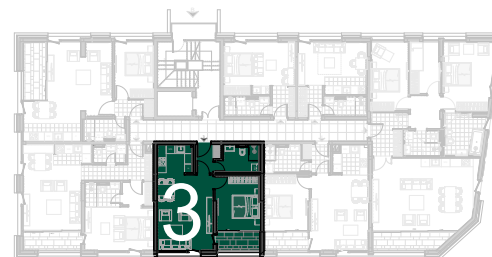
- 1 | Jednosoban [55.08]
- 2 | Jednosoban [61.14]
- 3 | Jednosoban [48.71]**
- 4 | Jednosoban [49.43]
- 5 | Trosoban [100.72]
- 6 | Garsonjera [23.33]
- 7 | Garsonjera [23.89]

ap. 3



1   Hodnik	[ 2.90 ]
2   Kupatilo	[ 5.19 ]
3   Spavaća soba	[ 11.76 ]
4   Kuhinja	[ 5.00 ]
5   Dnevni boravak i trpezarija	[ 20.13 ]
6   Terasa	[ 3.73 ]

***Ukupna površina [ 48.71 ]***



# JEDNOSOBAN

*apartman*

etaža

P 1 2 3

4 5

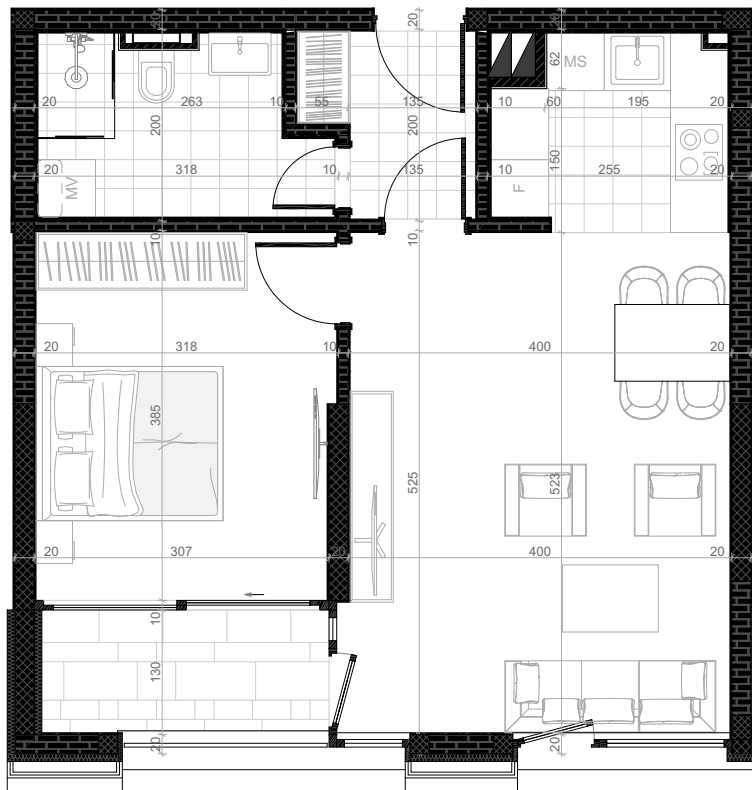


- 1 | Jednosoban [55.08]
- 2 | Jednosoban [61.14]
- 3 | Jednosoban [48.71]
- 4 | *Jednosoban* [49.43]**
- 5 | Trosoban [100.72]
- 6 | Garsonjera [23.33]
- 7 | Garsonjera [23.89]

---

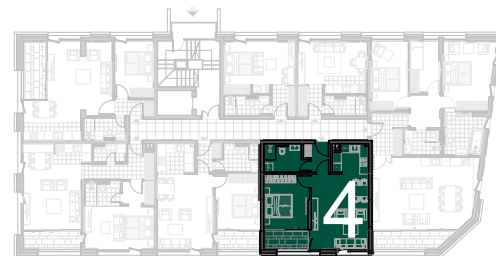
*ap. 4*





1   Hodnik	[ 3.10 ]
2   Kupatilo	[ 5.19 ]
3   Spavaća soba	[ 11.82 ]
4   Kuhinja	[ 4.65 ]
5   Dnevni boravak i trpezarija	[ 20.84 ]
6   Terasa	[ 3.83 ]

***Ukupna površina [ 49.43 ]***



# TROSOBAN

apartman

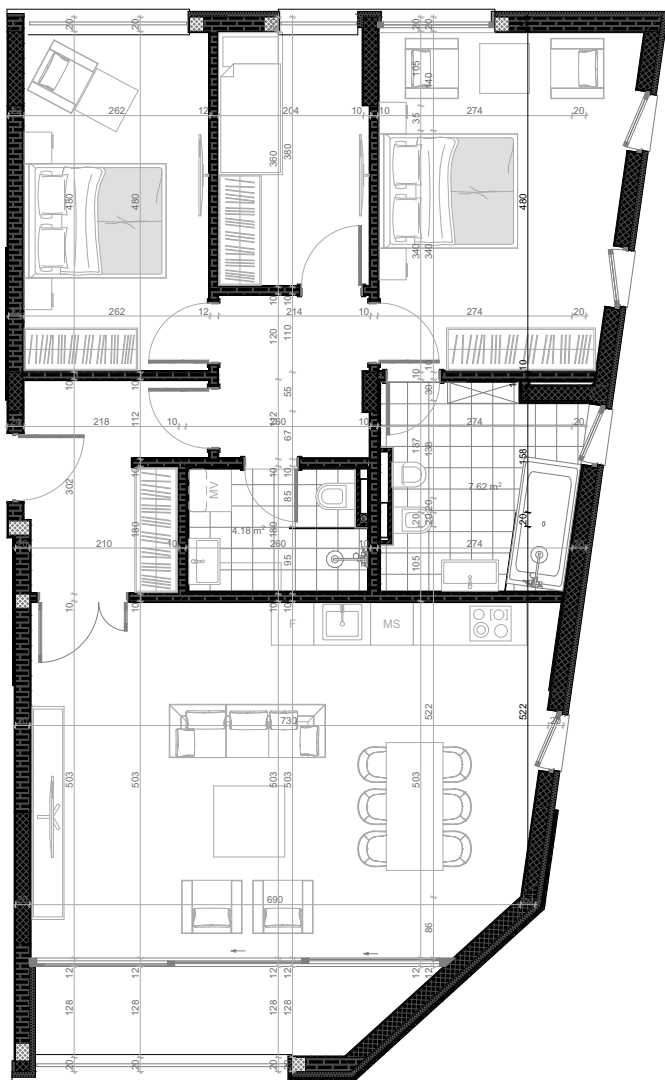
etaža

P 1 2 3



- 1 | Jednosoban [55.08]
- 2 | Jednosoban [61.14]
- 3 | Jednosoban [48.71]
- 4 | Jednosoban [49.43]
- 5 | TrosoBAN [100.72]**
- 6 | Garsonjera [23.33]
- 7 | Garsonjera [23.89]

ap. 5



- 1 | Hodnik [ 6.73 ]
- 2 | Dnevni boravak,  
trpezarija i kuhinja [ 35.37 ]
- 3 | Terasa [ 6.31 ]
- 4 | Degažman [ 4.82 ]
- 5 | Kupatilo [ 4.18 ]
- 6 | Spavaća soba [ 12.38 ]
- 7 | Dječija soba [ 7.45 ]
- 8 | Master soba [ 16.12 ]
- 9 | Kupatilo uz master sobu [ 7.62 ]

***Ukupna površina [ 100.98 ]***



# ***GARSONJERA*** *apartman*

*etaža*

P 1 2 3

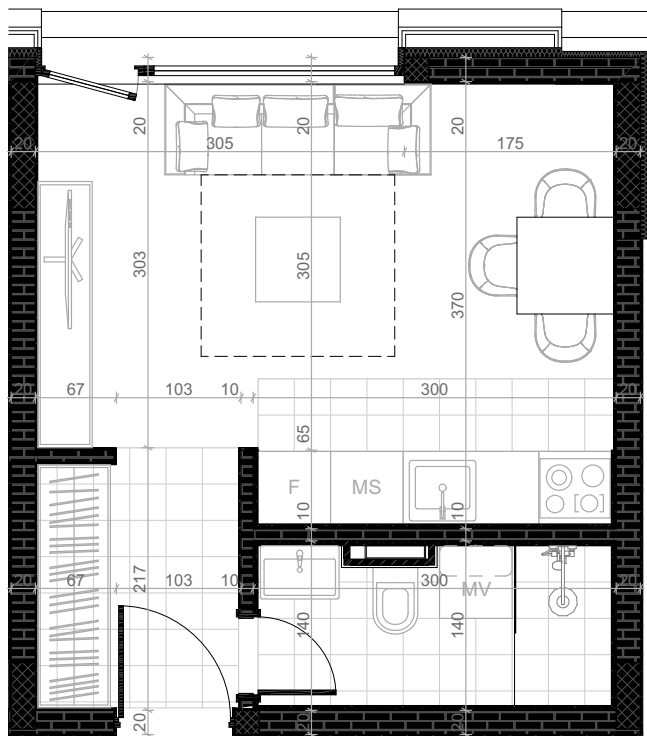
4 5



- 1 | Jednosoban [55.08]
- 2 | Jednosoban [61.14]
- 3 | Jednosoban [48.71]
- 4 | Jednosoban [49.43]
- 5 | Trosoban [100.72]
- 6 | *Garsonjera* [23.33]**
- 7 | Garsonjera [23.89]

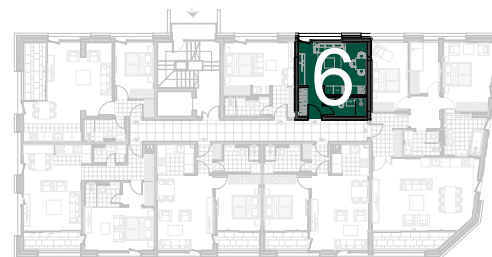
---

*ap. 6*



- 1 | Hodnik [ 3.48 ]
- 2 | Kupatilo [ 3.71 ]
- 3 | Dnevni boravak,  
trpezarija i kuhinja [ 16.14 ]

***Ukupna površina [ 23.33 ]***



# ***GARSONJERA*** *apartman*

*etaža*

P 1 2 3

4 5



- 1 | Jednosoban [55.08]
- 2 | Jednosoban [61.14]
- 3 | Jednosoban [48.71]
- 4 | Jednosoban [49.43]
- 5 | Trosoban [100.72]
- 6 | Garsonjera [23.33]
- 7 | ***Garsonjera [23.89]***

---

*ap. 7*





ZEDUX  
RESIDENCE







ŽELJKO ZEČEVIĆ

e-mail /  
sparesortbecici@gmail.com

mob /  
+382 (69) 042 981

*KONTAKT*

The background features two large, stylized letters, 'A' on the left and 'Z' on the right, rendered in a dark teal color with a lighter teal shadow effect, creating a 3D appearance. The letters are set against a solid medium-teal background.

---

*Designed by*

**CARD**

*+382 (68) 111 682*

*[www.card.co.me](http://www.card.co.me)*